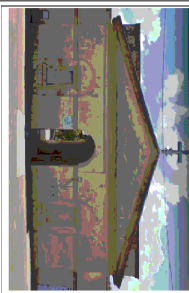


PROGETTO PER LA RISTRUTTURAZIONE DEL COMPLESSO MONASTICO DELLA
 CHIESA DI SAN GIUSEPPE, SITO IN LOCALITÀ SAN GIUSEPPE, COMUNI DI
 ACQUARICA DEL CAPO E PRESICCE (PR) - INTERVENTO DI RISTRUTTURAZIONE
 E AMPLIAMENTO DEL COMPLESSO - 2017/18 - 21/10/2017/18 - 11/4
 18/10/2017/18 - 18/10/2017/18 - 18/10/2017/18



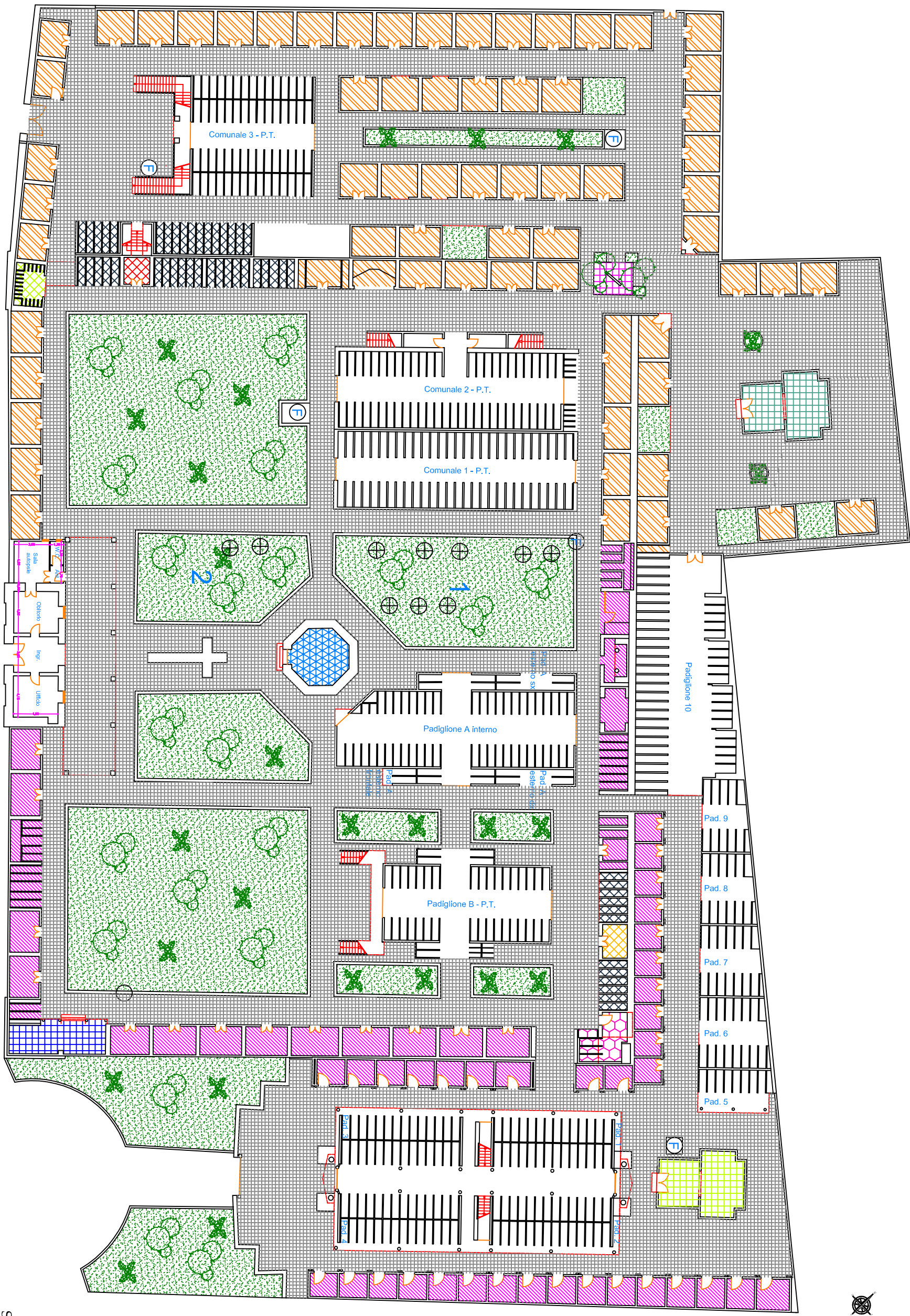
PROGETTO PRELIMINARE

Promotore :

BERLOR & Associati
 Elementi di carattere qualitativo
 IL TECNICO
 Ing. ANTONIO CICCIO

- Cappelle private Acquarica del Capo
- Cappelle private Presicce
- Lotti: Cappelle private assegnate non edificare Acquarica del Capo
- Locali: Confraternita Maria Vergine Assunta in Cielo - Acquarica del Capo
- Cappella Confraternita Maria Vergine Assunta in Cielo - Acquarica del Capo
- Ossario nuovo Confraternita Maria Vergine Assunta in Cielo - Acquarica del Capo
- Cappella Confraternita Maria Vergine Assunta in Cielo - Presicce
- Locali: Confraternita Luigini - Presicce
- Ossario nuovo Comunale - Acquarica del Capo
- Ossario nuovo Comunale - Presicce
- Ossario vecchio Comunale - Acquarica del Capo
- Ossario vecchio Comunale - Presicce
- Cappella centrale
- Ossario vecchio Comunale - Presicce
- Cappella centrale
- Tomba esistenti
- Tomba esistenti
- Fontana
- Pavimentazione in mattoni di cemento esistente

- Area 1 - 2 campi illuminazione
 - Superficie cimitero mq. 9564,60
 - Superficie verde mq. 1700,00
 - Superficie edificata mq. 4089,75



SCALA 1:200